

# L'Essentiel du JAPON

## *...dans les pas des Samouraïs...*

Tokyo - Niko - Hakone - Kyoto - Uji - Nara - Kobe - Osaka



**12 jours / 10 nuits**

**Du 6 au 17 MARS 2024**

**Au départ de Marseille avec transferts depuis les Angles**

De Tokyo, la véritable fourmilière, en passant par Kyoto gardienne des traditions ancestrales, ou Hakone au panorama sur le célèbre Mont Fuji, ce parcours permet d'appréhender l'âme du Japon et de ses lieux incontournables. Vous découvrirez les vestiges de l'époque des Samouraïs, les arts ancestraux perpétués de génération en génération, la beauté des paysages de l'île et la modernité déconcertante de ce pays.

VERDIÉ VOYAGES – Service GROUPES – Magali BACCHIERI

79 rue Guillaume Puy 84000 AVIGNON – ☎ 04 90 85 88 05 - [magali.bacchieri@verdie.com](mailto:magali.bacchieri@verdie.com)

Lic. : IM012100014 - [www.verdievoyages.com](http://www.verdievoyages.com)

## LES POINTS FORTS & COUPS DE COEUR

- Un circuit privatif en autocar incluant tous les lieux emblématiques du Japon, dont Tokyo la moderne et Kyoto la traditionnelle.
- Des dégustations de spécialités (Sushis, Yakitori, Tempura, Shabu-Shabu, Soba...).
- Des sites naturels aux paysages grandioses (Croisière sur le lac Ashi avec vue sur le Mt Fuji, le parc de Nara, la vallée volcanique d'Owakudani...)
- L'expérience du train à grande vitesse Shinkansen.
- Une nuit en Ryokan, hébergement traditionnel japonais avec un sol couvert de tatamis et des bains onsen !
  - Le savoir-faire du groupe Verdié Voyages entièrement dédié à la production et à la distribution de voyages depuis 1985.
  - Les meilleures garanties pour vous satisfaire : membre du CETO, du SNAV et de l'UNOSEL
  - Un seul interlocuteur pour toute l'organisation de votre séjour.

### LES + DU SERVICE GROUPES VERDIÉ VOYAGES

- ✓ L'expertise d'un grand voyageur aux compétences reconnues : VERDIÉ VOYAGES a été élue Meilleure Enseigne 2018 et 2019 par CAPITAL.
- ✓ Un conseiller unique, proche de vous, disponible pour vous rencontrer.
- ✓ Une expérience solide pour vous accompagner dans vos projets de voyage, pour tous les styles : circuits accompagnés, croisières, séjours tout compris.
- ✓ Une offre large de voyages « clé-en-main » ou sur-mesure pour répondre au mieux à vos envies.
- ✓ La possibilité de se joindre à des départs garantis au meilleur prix pour les mini-groupes.
- ✓ Une prise en charge personnalisée de votre ville.
- ✓ Une interface personnalisée et sécurisée sur [verdievoyages.com](http://verdievoyages.com) pour vous accompagner dans la gestion de vos voyages.
- ✓ Des partenaires locaux disponibles 24h/24 et 7j/7 en cas de problèmes pendant la durée de votre voyage.



## VOTRE PROGRAMME

### Tokyo – Niko - Hakone - Kyoto – Uji - Nara – Kobe - Osaka



## ITINERAIRE

DAY	DATE	ITINERARY	MEALS
Day 1	06 Mars 2024	DEPART FRANCE	-/-
Day 2	07 Mars 2024	ARRIVEE TOKYO	-/L/D
Day 3	08 Mars 2024	TOKYO	B/L/D
Day 4	09 Mars 2024	TOKYO – KAMAKURA – TOKYO	B/L/D
Day 5	10 Mars 2024	TOKYO – NIKKO – TOKYO	B/L/D
Day 6	11 Mars 2024	TOKYO – HAKONE	B/L/D
Day 7	12 Mars 2024	HAKONE – KYOTO	B/L/D
Day 8	13 Mars 2024	KYOTO	B/L/D
Day 9	14 Mars 2024	KYOTO – UJI – NARA - OSAKA	B/L/D
Day 10	15 Mars 2024	OSAKA – KOBE - OSAKA	B/L/D
Day 11	16 Mars 2024	OSAKA	B/L/D
Day 12	17 Mars 2024	OSAKA - FRANCE	B/-/-
<b>Notes : B = Breakfast / L = Lunch / D = Dinner</b>			



**Jour 1 : LES ANGLES – MARSEILLE - TOKYO**
**6 mars 2024**

8H00 – **Départ des Angles** en autocar de tourisme en direction de l'aéroport de Marseille Provence. Assistance à l'enregistrement des bagages (1 valise de 23kg par personne) directement au comptoir Air France.

12H05 – Envol à destination de Paris CDG Terminal 2F sur vol AF7333. Arrivée à 13H40.

16H05 – Correspondance de Paris CDG Terminal 2E à destination de Tokyo sur vol AF272. Nuit en vol.  
*Durée du vol 12h. Collation servie en vol.*

**Jour 2 : TOKYO – Haneda Aéroport**
**7 mars 2024**

12H05 – Arrivée à Haneda Airport et **accueil par votre guide francophone.**

Transfert en autocar privé pour Tokyo.

Déjeuner dans un restaurant local.

**Tour panoramique en autocar** passant devant le Palais Imperial et le bâtiment de la Diète.



Pour finir, vous vous dirigerez vers le **Tokyo Metropolitan government building**. Il s'agit du nom anglais de la Mairie de Tokyo. C'est ici que sont gérées toutes les affaires en rapport avec la métropole de Tokyo. Il se situe dans le quartier ouest de Shinjuku. C'est un building de 48 étages au total et sa taille est impressionnante : 243 mètres ! **Arrivés à l'observatoire vous aurez droit à une superbe vue sur Tokyo et ses environs.** Du

haut on se rend bien compte de l'étendue gigantesque de la ville.

Dîner dans un restaurant local.


**Yakitori**

Brochettes de poulets Japonaises cuites au grill. Il y a une grande variété de types de brochettes, incluant divers morceaux de poulet, légumes et champignons. Dans sa version moderne, le choix est étendu avec de la viande de bœuf, de porc, du poisson et des fruits de mer.

*\*\* Veuillez noter qu'en fonction de la disponibilité, le menu peut être modifié. Nous vous proposerons dans ce cas un autre repas local.*

Nuit à Tokyo.

Distances et temps de trajet :

Aéroport de Haneda – Tokyo (26 km) : 45 minutes

\*\*\*Service inclus\*\*\*

Guide Francophone, journée complète, toutes charges comprises

Autocar privé, journée complète, toutes charges comprises

Une bouteille d'eau minérale par personne

Déjeuner et dîner dans un restaurant local

Hôtel à Tokyo

**Visite de la journée :** Tour Metropolitan Shinjuku

**Jour 3 : TOKYO : quartiers Asakusa – Ueno - Odaiba****8 mars 2024**

Petit déjeuner à l'hôtel.

Rencontre avec votre guide francophone à la réception de l'hôtel et départ en autocar privé.

**Asakusa**

Visite d'**Asakusa**- la vieille ville, autrement appelé le vieux Edo. Dans ce quartier se trouve le temple bouddhiste le plus ancien de Tokyo : le **Sensoji**. Vous arpenterez les rues adjacentes au temple, dont la fameuse rue **Nakamise**, bordées de magasins traditionnels vendant l'artisanat japonais et de nombreux souvenirs en tout genre.

**Ueno**

Ueno est considéré comme le centre-ville traditionnel de Tokyo, depuis l'ère Edo. Ce quartier a une signification historique que les visiteurs peuvent ressentir et apprécier en se promenant simplement dans les rues.

Déjeuner dans un restaurant local.

Visite du **sanctuaire Kanda Myojin** qui abrite trois divinités : Daikokuten - le dieu de la bonne récolte et du mariage, Ebisu - le dieu des pêcheurs et des hommes d'affaires, et Taira Masakado - un seigneur rebelle populaire du 10ème siècle. Les gens visitent le sanctuaire pour prier pour la prospérité. Le sanctuaire Kanda Myojin accueille également le festival de Kanda, réputé l'un des trois grands festivals du Japon.

**Odaiba**

La ville d'Odaiba fut à l'origine construite pour défendre Edo d'attaques navales au 19<sup>ème</sup> siècle. Depuis, Odaiba fut modernisée, et au début des années 90 le gouverneur de Tokyo eut pour projet fou de transformer ce polder en une ville futuriste. Malheureusement la bulle immobilière ayant éclaté peu après, les entreprises gérant le projet se retrouvèrent avec 10 milliard d'euros de dettes, et des gratte-ciel pratiquement vides. Ce fut un désastre. Mais avec l'arrivée des grands hôtels et de centres commerciaux, l'île a ressuscité, pour devenir un lieu incontournable, et garde même jalousement une copie du symbole de New York, offerte par la France.

Diner dans un restaurant local.

**Sushi**

Certainement la plus incontournable des spécialités japonaises, le *sushi* n'est pourtant consommé qu'à de rares occasions par les Japonais. Des centaines de variétés de sushis existent, mais la forme la plus connue se nomme *Nigirizushi* : un *neta* (généralement une tranche de poisson cru, comme du thon ou du saumon) recouvre une boule de riz vinaigré, et un peu de *wasabi* est glissé au milieu.

*\*\* Veuillez noter qu'en fonction de la disponibilité, le menu peut être modifié. Nous vous proposerons dans ce cas un autre repas local. \*\**

Nuit à Tokyo.

\*\*\*Service inclus\*\*\*

Petit déjeuner à l'hôtel

Guide Francophone, journée complète, toutes charges comprises

Autocar privé, journée complète, toutes charges comprises

Déjeuner et dîner dans un restaurant local

Hôtel à Tokyo

**Visite de la journée** : quartier d'Asakusa, quartier Ueno, sanctuaire Kanda Myojin, quartier d'Akihabara, Odaiba.

#### Jour 4 : TOKYO – KAMAKURA - TOKYO

9 mars 2024

Petit déjeuner à l'hôtel.

Rencontre avec votre guide francophone à la réception de l'hôtel.

Départ en autocar privé pour Kamakura.

Visite du temple **Hase-dera** qui fut fondé par la famille Fujiwara, dont sont issus les grands dirigeants du Japon sous l'ère de Nara, au 8ème siècle. La légende a voulu que dans le village avoisinant le futur temple, un moine trouva un arbre dont le tronc était si grand que deux statues de Kannon à 8 têtes furent taillées. La première fut rapportée à Nara, et se vit faire construire un temple pour l'accueillir, et l'autre jetée à la mer. 15 ans plus tard, cette statue réapparaît sur une plage non loin de Hase, et Hase-dera y fut construit pour y honorer ce miracle. Ce temple renferme également les protecteurs des nouveau-nés morts, dont leurs âmes sont représentées par des milliers de petites statues alignées.

Le temple **Kotoku-in** est sans conteste connu pour son grand bouddha qu'il garde jalousement en son sein, statue faisant la renommée international que connaît Kamakura de nos jours. A l'origine érigé en bois au 12ème siècle, il ne résista pas longtemps face à la force des éléments, et fut reconstruit en bronze très rapidement. Le bâtiment l'entourant fut lui aussi soumis aux caprices de la nature. Reconstruit trois fois, un tsunami l'emporta au 15ème siècle et força le temple à laisser la statue à l'air libre.

Déjeuner dans un restaurant local.



**Visite du sanctuaire Zeniarai Benten.** Minamoto Yoritomo, le fondateur du gouvernement de Kamakura, a ordonné la construction du sanctuaire après qu'un dieu est apparu dans son rêve et lui a recommandé de construire le sanctuaire afin de ramener la paix dans le pays. Zeniarai signifie "lavage de pièces". On dit que l'argent lavé à la source du sanctuaire doublera.

Le sanctuaire **Tsurugaoka Hachimangu** fut créé tout comme la ville de Kamakura en s'inspirant des enseignements du Feng-Shui, a pour rôle de vénérer le dieu de la guerre Hachiman. Symbole de la famille des Shogun Minamoto, ce sanctuaire fut la scène de crime d'une guerre intestine faisant rage au sein de cette famille. Hachiman ayant la qualité d'être à la fois une divinité du Shinto, et du bouddhisme, ce site religieux fut une « sanctuaire-temple » jusqu'à la séparation des religions instaurées par le gouvernement Edo, il y a près d'un siècle, générant de profonds changements.

Diner dans un restaurant local.



#### Tempura

De manière générale, le *tempura* désigne un aliment frit : il peut s'agir d'un légume, de poisson ou de fruit de mer. Le plus connu est une crevette frite du nom d'*ebi*. On retrouve souvent le *tempura* dans le *bento*, un plateau repas japonais.

*\*\* Veuillez noter qu'en fonction de la disponibilité, le menu peut être modifié. Nous vous proposerons dans ce cas un autre repas local.*

Retour à l'hôtel. Nuit à Tokyo.

#### Distances et temps de trajet :

Tokyo - Kamakura (55 km) : 1h15

\*\*\*Service inclus\*\*\*

Petit déjeuner à l'hôtel

Guide Francophone, journée complète, toutes charges comprises

Autocar privé, journée complète, toutes charges comprises

Une bouteille d'eau minérale par personne

Entrées payantes (Hase-dera, Kotoku-in, Zeniarai Benten, Tsurugaoka Hachimangu)

Déjeuner et diner dans un restaurant local

Hôtel à Tokyo

**Visite de la journée** : Hase-dera, Kotoku-in, sanctuaire Zeniarai Benten, Tsurugaoka Hachimangu

#### Jour 5 : TOKYO – NIKKO - TOKYO

10 mars 2024

Petit déjeuner à l'hôtel.

Rencontre avec votre guide francophone à la réception de l'hôtel. Départ en autocar privé pour Nikko.

Le **sanctuaire Toshogu** fut construit au 17ème siècle par la famille fondatrice des Shogun, alors puissants seigneurs militaires. Il y renferme le Mausolée du Fondateur, Tokugawa Ieyasu, élevé au rang de divinité. Il symbolise la puissance des Tokugawa, de par la richesse des décors. Parmi eux se trouvent les singes de la sagesse, dont leurs gestes célèbres furent écrits par Confucius, et sont connus dans le monde entier. (Actuellement en rénovation).



Le **Pont Shinkyō**, littéralement le « Pont Sacré », fait partie des trois ponts les plus beaux du Japon. Il est rattaché au Sanctuaire Futarasan. A l'origine, seuls les messagers de l'empereur avaient le droit d'emprunter ce magnifique pont vermillon laqué. Il est inscrit au patrimoine mondial de l'Unesco.

Déjeuner dans un restaurant local.

Les **chutes de Kegon** furent formées en même temps que le lac Chuzenji. Hautes de 97 mètres de haut, elles font parties des « 8 meilleures vues du Japon ». Cela contraste avec sa mauvaise réputation, ayant pour origine la triste histoire d'un jeune poète japonais qui gravit son dernier écrit sur un tronc d'arbre avant de commettre l'irréparable.



Retour à l'hôtel.

Diner dans un restaurant local.

Nuit à Tokyo.

Distances et temps de trajet :

Tokyo - Nikko (153 km) : 2h30

\*\*\*Service inclus\*\*\*

Petit déjeuner à l'hôtel

Guide Francophone, journée complète, toutes charges comprises

Autocar privé, journée complète, toutes charges comprises

Une bouteille d'eau minérale par personne

Entrées payantes (sanctuaire Toshogu, Pont Shinkyo, Chutes de Kegon)

Déjeuner et diner dans un restaurant local

Hôtel à Tokyo

**Visite de la journée :** sanctuaire Toshogu, Pont Shinkyo, Chutes de Kegon.

## Jour 6 : TOKYO – HAKONE : Nuit en Ryokan

11 mars 2024

\*\*\* Vous déposerez votre valise à la réception de l'hôtel avant 08h00. Elle sera livrée le lendemain, vers 18h00, à votre hôtel à Kyoto. Veuillez emporter le nécessaire pour une nuit à Hakone. \*\*\*

Petit déjeuner à l'hôtel.

Rencontre avec votre guide francophone à la réception de l'hôtel.

Départ en autocar privé pour Hakone.



Visite **d'Owakudani**, célèbre pour ses vapeurs de soufre, et son paysage lunaire, où vous pourrez déguster un œuf dur cuit dans les eaux chaudes soufrées, une spécialité qui a rendu Hakone célèbre. Si vous y goûtez, vous gagnerez 7 ans de vie !

Déjeuner dans un restaurant local,



### Croisière Lac Ashinoko

La majestueuse réplique d'un bateau pirate vous emmènera en promenade sur le lac Ashinoko, qui s'est formé après une éruption volcanique il y a 3000 ans. Si le temps vous est favorable, le merveilleux Mont Fuji vous fera face et se reflètera dans l'eau.

*\*\*Tout au long de la journée, vous aurez l'occasion d'apercevoir le Mt Fuji, n'oubliez pas toutefois, que la célèbre montagne est timide et ne se montre que par temps dégagé\*\*.*

**Diner au Ryokan.**





### Shabu-Shabu

Shabu-shabu est un plat de potée japonaise nabemono de viande et de légumes en tranches minces bouillis dans de l'eau et servis avec des sauces

Shabu-shabu a été introduit au Japon au 20ème siècle avec l'ouverture du restaurant "Suehiro" à Osaka, où le nom a été inventé. Ses origines remontent au hot pot chinois connu sous le nom de mouton bouilli

instantanément.

*\*\* Veuillez noter qu'en fonction de la disponibilité, le menu peut être modifié. Nous vous proposerons dans ce cas un autre repas local.*

Nuit au Ryokan.

*Cette nuit, vous séjournerez dans un **ryokan**, un hébergement traditionnel japonais, avec un sol couvert de tatamis et des bains onsen.*

Distances et temps de trajet :

Tokyo – Hakone (89 km) : 1h45

\*\*\*Service inclus\*\*\*

Petit déjeuner à l'hôtel

Transfert des valises de Tokyo à Kyoto. (une valise par personne)

Guide Francophone, journée complète, toutes charges comprises

Autocar privé, journée complète, toutes charges comprises

Une bouteille d'eau minérale par personne

Entrées payantes (Téléphérique pour le Mont Owakudani, croisière sur le lac Ashi)

Déjeuner dans un restaurant local

Diner au Ryokan

Ryokan à Hakone

**Visite de la journée :** Mont Owakudani, croisière sur le lac Ashi

## Jour 7 : HAKONE - KYOTO

**12 mars 2024**

Petit déjeuner à l'hôtel.

Rencontre avec votre guide francophone à la réception de l'hôtel.

Départ en autocar privé pour la gare d'Odawara.

**Transfert en Shinkansen jusqu'à Kyoto.**



Un festival de couleurs et d'odeurs vous attendent au **marché de Nishiki**. Ce lieu est le point de rendez-vous de tous les gastronomes et chefs, plus communément appelé la cuisine de Kyoto. Son origine remonte à 700 ans en arrière, où le commerce de poissons en était son activité principale. Certaines boutiques sont tenues par plusieurs générations, et font la fierté de la ville.

Déjeuner dans un restaurant local.



### Soba

De délicieuses pâtes faites à partir de farine de sarrasin, idéales en toutes saisons, puisqu'elles peuvent être servies chaudes ou froides. Ces nouilles sont parmi les plus populaires du Japon, avec le *ramen* et l'*udon*. Fines et assez fermes, on les offre à ses nouveaux voisins lors d'un emménagement, et on les déguste au réveillon du Nouvel An.

*\*\* Veuillez noter qu'en fonction de la disponibilité, le menu peut être modifié. Nous vous proposerons dans ce cas un autre repas local.*

**Visite du château Nijo.** Cette étonnante fortification fut conçue par le Shogun Tokugawa, pour plusieurs usages. Son architecture a permis d'identifier l'importance des rapports sociaux durant l'ère des Shoguns, vu que chaque salle de réception était spécifique aux rangs des visiteurs. Mais son génie réside en son plancher rossignol dont le bruit caractéristique permettait d'entendre n'importe qui marcher, ce afin d'éviter les assassinats.



Visite du **quartier de Gion**, où vous ferez un bon de 100 ans dans le passé. Ce quartier est connu pour y abriter les fameuses « Geikos », Geisha en argot local. Mais attention, bien que très présentes, elles ne se laissent pas apercevoir aussi facilement, à moins de connaître leurs secrets. Les maisons de Thés, dites machiyas, brillent de leurs milles lanternes au crépuscule, alimentent le mystère qui plane dans ce quartier pourtant réputé pour sa vie nocturne joyeuse.



Visite du somptueux **sanctuaire Fushimi Inari**. Ce site est célèbre pour ses allées de toriis rouges, formant des tunnels sur tout le long de la montagne. Ces portiques sont en fait des offrandes de la part de particuliers, ou d'entreprises, formant une excellente publicité pour ces dernières. Cela n'est pas étonnant pour un sanctuaire protégeant la fortune, dont le renard en est le symbole.

Diner dans un restaurant local.

Nuit à Kyoto.

### Distances et temps de trajet :

Hakone - Odawara (22 km): 45 min

Odawara – Kyoto: 2h00

**\*\*\*Service inclus\*\*\***

Petit déjeuner à l'hôtel

Guide Francophone, journée complète, toutes charges comprises

Autocar privé, Transfert de Hakone à Odawara + demi-journée à Kyoto, toutes charges comprises

Transfert en Shinkansen d'Odawara à Kyoto, classe ordinaire, siège réservé.

Une bouteille d'eau minérale par personne

Entrées payantes (château Nijo)

Déjeuner et diner dans un restaurant local

Hôtel à Kyoto

**Visite de la journée** : marché de Nishiki, château Nijo, quartier de Gion, sanctuaire Fushimi Inari

**Jour 8 : KYOTO : Ryoan-Ji – Bamboueraie – pont Togetsukyo**

**13 mars 2024**

Petit déjeuner à l'hôtel.

Rencontre avec votre guide francophone à la réception de l'hôtel. Départ en autocar privé.

Visite du **Ryoan-ji**. Communément appelé le "temple du repos du dragon". Son **jardin zen**, inscrit au Patrimoine Mondial de l'UNESCO, possède 15 roches dont la signification n'est toujours pas élucidée de nos jours, mais quelle que soit votre position, vous n'arriverez à en voir que 14. Il s'agit d'un des 4 secrets de ce jardin jalousement gardés par les gardiens du temple.

Visite du **Kinkaku-ji**, symbole éclatant de la ville. Intégralement recouvert de feuilles d'or, il fut préservé de nombreuses guerres et incendies jusqu'en 1955, où un jeune moine pris de démence y mit le feu. Sa reconstruction achevée, il fut amélioré afin de résister au temps. Le Kinkakuji fait partie d'un complexe de temples dont l'origine veut que la terre fut utilisée comme terrain de chasse par la cour de l'Empereur, d'où son nom réel le « temple impérial du jardin des cerfs », ou Rokuon-ji, ayant servi de lieu de retraite pour le Shogun Yoshimitsu.



Déjeuner dans un restaurant local.

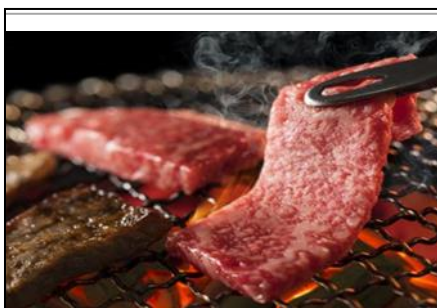
Découvrez ensuite la **bamboueraie d'Arashiyama** est le nom usuel donné à la forêt de bambous géants de **Sagano**, située près du **pont Togetsukyo** au nord-ouest de Kyoto. Très prisée des touristes et photographes amateurs, la courte et magique traversée se fait à pied sur environ 500 mètres. Et pour cause, si cette bamboueraie n'est certainement pas la seule dans la région de Kyoto, elle reste probablement la plus grande et sa balade offre une magnifique échappée.



Visite du **temple Gioji** est une modeste hutte au toit de chaume entourée d'un bosquet de bambous et d'érables qui est apparue dans "Le Conte du Heike", connu comme le couvent de l'amour tragique vers lequel la danseuse Gio s'est enfuie de leur maison dans la capitale avec sa mère et sa jeune sœur pour devenir nonnes lorsque Gio est tombé en disgrâce auprès de Taira no Kiyomori.

Promenade le long de la **rue Saga Toriimoto**. Il s'agit d'une rue traditionnelle constituée de Machiyas (maisons traditionnelles en bois) de boutiques et restaurants.

Diner dans un restaurant local.



#### **Yakiniku**

Yakiniku, qui signifie «viande grillée», est un terme japonais qui, dans son sens le plus large, fait référence à la cuisine de viande grillée. "Yakiniku" se référait à l'origine à la nourriture occidentale "barbecue", le terme étant popularisé par l'écrivain japonais Kanagaki Robun dans son Seiyō Ryoritsu en 1872. *\*\*Veuillez noter qu'en fonction de la disponibilité, le menu peut être modifié. Nous vous proposerons dans ce cas un autre repas local.*

Nuit à Kyoto.



\*\*\*Service inclus\*\*\*

Petit déjeuner à l'hôtel

Guide Francophone, journée complète, toutes charges comprises

Autocar privé, journée complète, toutes charges comprises

Une bouteille d'eau minérale par personne

Entrées payantes (Ryoan-ji, Kinkaku-ji, Gioji)

Déjeuner et dîner dans un restaurant local

Hôtel à Kyoto

**Visite de la journée** : Ryoan-ji, Kinkaku-ji, bamboueraie d'Arashiyama, pont Togetsukyo, temple Gioji, rue saga toriimoto

### Jour 9 : KYOTO – UJI – NARA - OSAKA

14 mars 2024

Petit déjeuner à l'hôtel.

Rencontre avec votre guide francophone à la réception de l'hôtel. Départ en autocar privé pour Uji.

Le **temple Byodo-In** est l'un des temples les plus connus du Japon. Son magnifique « Hall du phénix », bâtiment millénaire planté devant un lac, représentant la terre sacrée de Bouddha. Ce merveilleux chef d'œuvre est orné de deux statues dorées de Phénix, d'où son nom. Le temple a été inscrit au Patrimoine Mondial de l'UNESCO, et son célèbre hall est sur le côté face de chaque pièce de 10 JPY.

Déjeuner dans un restaurant local.



#### Chanko Nabe

Le Repas traditionnel des Sumo, le Chanko Nabe est un plat riche, associant viande, fruits de mer et légumes. Les ingrédients sont coupés en bouché et cuits dans une marmite. Ce plat vise non seulement à fournir aux lutteurs Sumo toutes l'énergie dont ils ont besoins lors des entraînements, mais aussi, à renforcer les liens entre les lutteurs d'une même écurie.

*\*\* Veuillez noter qu'en fonction de la disponibilité, le menu peut être*

*modifié. Nous vous proposerons dans ce cas un autre repas local.*

Le temple **Todai-ji** est un immense complexe de bâtiments religieux directement issu de l'héritage de l'ère de Nara, durant laquelle la ville en fut la capitale. Le bâtiment le plus remarquable est le Daibutsuden, qui est la plus haute structure de bois au monde. Elle abrite un bouddha colossal. Son fondateur aspirait à placer le bouddhisme comme religion d'état, et le Todai-ji en était le garant, il se devait donc d'être impressionnant. Malheureusement ce projet plaça la toute jeune capitale dans une dangereuse posture.



Le **parc de Nara** est un grand parc du centre de Nara qui abrite des centaines de cerfs en liberté.

Considérés comme les messagers des dieux, les plus de 1000 cerfs de Nara sont devenus un symbole de la ville et ont même été désignés comme un trésor naturel. Des craquelins de cerf sont en vente dans le parc, et certains cerfs ont appris à s'incliner devant les visiteurs pour demander à être nourris. Les cerfs de Nara sont étonnamment apprivoisés, bien qu'ils puissent être agressifs s'ils pensent que vous allez les nourrir, alors assurez-vous de ne pas

les taquiner avec de la nourriture. Ils sont habitués aux humains qui ne sont autorisés à leur donner à manger que des "biscuits au cerf (shika senbei)" vendus par paquet d'environ 10 pour 150 yens.

Le sanctuaire **Kasuga-Taisha** fut fondé en même temps que l'ancienne capitale du Japon. Il s'agit du mausolée de la célèbre famille Fujiwara, dont certains de ses membres furent empereurs à cette époque. Il est entouré de plus de 3.000 lanternes, toutes issues de donations venant de tout le Japon. Ce site est classé au patrimoine mondial de l'Unesco. On peut l'appeler le sanctuaire des Glycines, en raison du lien particulier qu'entretenait la famille Fujiwara avec cette fleur.

Pour finir, baladez-vous dans **Naramachi**, qui est l'ancien quartier marchand de Nara, où plusieurs bâtiments résidentiels traditionnels et entrepôts sont préservés.

Route pour Osaka.

Diner dans un restaurant local.

Nuit à Osaka.

Distances et temps de trajet :

Kyoto - Uji (22 km): 45 min

Uji – Nara (32 km): 40 min

Nara – Osaka (32 km) : 1h00

\*\*\*Service inclus\*\*\*

Petit déjeuner à l'hôtel

Guide Francophone, journée complète, toutes charges comprises

Autocar privé, journée complète, toutes charges comprises

Une bouteille d'eau minérale par personne

Entrées payantes (Byodo-In, Todai-ji, Kasuga-Taisha)

Déjeuner et diner dans un restaurant local

Hôtel à Osaka

**Visite de la journée :** Byodo-In, Todai-ji, Parc de Nara, Kasuga-Taisha, Naramachi

## Jour 10 : OSAKA – KOBE - OSAKA

15 mars 2024

Petit déjeuner à l'hôtel.

Rencontre avec votre guide francophone à la réception de l'hôtel. Départ en autocar privé pour Kobe.

Baladez-vous dans le **parc Meriken** est un joli parc au bord de l'eau dans la zone portuaire de Kobe. Construit sur un affleurement de terres récupérées, le parc est couvert de pelouse herbeuse et constitue d'une collection d'installations d'art moderne et de fontaines. Il abrite certaines des architectures contemporaines les plus emblématiques de la ville, telles que la tour rouge du port de Kobe et le musée maritime de Kobe.

Parcourez ensuite **Nankinmachi** (le quartier chinois). Nankinmachi est une attraction touristique populaire et un quartier commerçant et gastronomique. Deux rues principales traversent le quartier et se rejoignent sur une petite place au centre. Ils regorgent de boutiques, de restaurants et de stands de nourriture qui vendent des articles populaires tels que des petits pains cuits à la vapeur (manju), des ramen, des boissons au tapioca et divers autres plats chinois, dont beaucoup ont été japonisés dans une certaine mesure.



Déjeuner dans un restaurant local.



### Bœuf de Kobe

Particulièrement prisé des amateurs de viande, le bœuf de Kobe est réputé pour être l'une des meilleures viandes du monde. Elle est issue d'un bœuf de race Wagyu ("Wa" signifie d'origine japonaise et "Gyu" signifie bœuf).

*\*\* Veuillez noter qu'en fonction de la disponibilité, le menu peut être modifié. Nous vous proposerons dans ce cas un autre repas local.*

### Transfert en téléphérique pour kobe nunobiki herb gardens

Le **téléphérique** qui offre une vue panoramique incroyable sur la ville de Kobe ainsi que sur certains sites bien connus comme les chutes Nunobiki no Taki et Gohonmatsu Entei (barrage Nunobiki Gohonmatsu), qui a été désigné comme bien culturel important.

**Kobe nunobiki herb gardens** : Il s'agit du plus grand jardin d'herbes aromatiques du Japon avec environ 75 000 herbes et fleurs d'environ 200 sortes qui fleurissent tout au long de l'année.

Balade dans le quartier **Kitano-cho**. Kitano-cho est un quartier de la ville au pied de la chaîne de montagnes Rokko où de nombreux marchands et diplomates étrangers se sont installés après l'ouverture du port de Kobe au commerce extérieur dans la seconde moitié du XIXe siècle.

Diner dans un restaurant local.

Retour à l'hôtel.

### Distances et temps de trajet :

Osaka – Kobe (35km) : 40 min

\*\*\*Service inclus\*\*\*

Petit déjeuner à l'hôtel

Guide Francophone, journée complète, toutes charges comprises

Autocar privé, journée complète, toutes charges comprises

Une bouteille d'eau minérale par personne

Entrées payantes (téléphérique et kobe nunobiki herb gardens)

Déjeuner et diner dans un restaurant local

Hôtel à Osaka

**Visite de la journée** : parc Meriken, Nankinmachi, téléphérique, kobe nunobiki herb gardens, Kitano-cho.





**Jour 11 : OSAKA : Sanctuaire et château**
**16 mars 2024**

Petit déjeuner à l'hôtel.

Rencontre avec votre guide francophone à la réception de l'hôtel. Départ en autocar privé.

Visite du **sanctuaire Sumiyoshi-Taisha**, qui est un grand site religieux du shinto. Cette place unique est le centre spirituel des « Sumiyoshi Okami », les dieux vénérés dans cette religion. Ainsi, il existe plus de 2000 autres entités rattachées à ce sanctuaire dans tout le Japon. L'architecture des bâtisses d'un vermillon flamboyant est l'une des

Déjeuner dans un restaurant local.


**Okonomiyaki**

Une généreuse omelette nippone, particulièrement liée à l'histoire de Hiroshima. Alors que son nom est originaire d'Osaka, c'est à Hiroshima que le plat est popularisé : après la bombe atomique, les habitants manquent de vivres, et utilisent le peu qu'ils ont pour faire ce pancake géant, que l'on garnit désormais de ce que l'on veut.

*\*\* Veuillez noter qu'en fonction de la disponibilité, le menu peut être modifié. Nous vous proposerons dans ce cas un autre repas local.*



La magnifique forteresse qu'est le **château d'Osaka** est sans doute l'une des plus célèbres dans le Japon.

Construite à la fin du 16ème siècle par le réunificateur du Japon, elle permit à la ville de prospérer.

Malheureusement le donjon du château fut détruit à cause d'une guerre entre les puissants seigneurs japonais. Ses ruines eurent plusieurs utilités militaires, dont une réserve d'armes qui l'ont de nouveau réduit en cendres.

Reconstruit en 1928, il servit de nouveau de cache

d'armes, et les bombes américaines l'ont éventré. Il fut rénové en 1995, et est maintenant un musée qui retrace sa fabuleuse histoire, ainsi que celle de la région.

Temps libre pour vous permettre de faire un peu de shopping.

Balade dans la trépidante rue de **Dotonbori** est certainement le centre le plus grouillant de la capitale du Kansai. Cette rue a la particularité d'être construite aux abords d'un canal, donnant à la rue un air de Venise, mais à la Japonaise. Ancien quartier des plaisirs, la rue attire aujourd'hui tous les grands restaurants japonais de la région, ce qui vaut à Osaka d'être nommée capitale de la gastronomie. Le soir, la lumière des néons de ces différentes enseignes est telle que l'on a l'impression d'être en pleine journée !



Diner dans un restaurant local.

Nuit à Osaka.

\*\*\*Service inclus\*\*\*

Petit déjeuner à l'hôtel

Guide Francophone, journée complète, toutes charges comprises

Autocar privé, journée complète, toutes charges comprises

Une bouteille d'eau minérale par personne

Entrées payantes (château d'Osaka)

Déjeuner et dîner dans un restaurant local

Hôtel à Osaka

**Visite de la journée** : sanctuaire Sumiyoshi-Taisha, château d'Osaka, rue Dotonbori

## Jour 12 : OSAKA – PARIS – MARSEILLE – LES ANGLES

17 mars 2024

Petit-déjeuner à l'hôtel.

Retrouvez votre assistant francophone à votre hôtel qui vous accompagnera en autocar privé jusqu'à l'aéroport et vous assistera pendant l'enregistrement de vos bagages.

Distances et temps de trajet:

Osaka – Aéroport KIX (97km) : 1 heure

\*\*\*Service inclus\*\*\*

Petit déjeuner panier repas remis aux voyageurs avant le départ pour l'Aéroport

Assistant Francophone, pour une durée de 2 heures, toutes charges comprises

Autocar privé, pour une durée de 2 heures, toutes charges comprises

Une bouteille d'eau minérale par personne

11H45 – Envol à destination de Paris CDG sur vol AF291. Collation en vol. Durée du vol 12H40.

16H25 – Arrivée à Paris CDG Terminal 2E.

21H10 – Correspondance du Terminal 2F à destination de Marseille. Arrivée à 22h35.

Retour en autocar pour Les Angles.

FIN DE NOS SERVICES.

*Horaires des vols soumis à modifications de la part de la compagnie.*



# L'Essentiel du JAPON

## *...dans les pas des Samouraïs...*

**12 jours/10 nuits du 6 au 17 mars 2024**

<b>PRIX PAR PERSONNE TTC base 15/19 PARTICIPANTS</b>	<b>4.490 €</b>
<b>PRIX PAR PERSONNE TTC base 20/24 PARTICIPANTS</b>	<b>4.250 €</b>
<b>PRIX PAR PERSONNE TTC base 25/30 PARTICIPANTS</b>	<b>4.050 €</b>
<b>Supplément chambre individuelle (en nombre limité)</b>	<b>590 €</b>

Tarifs étudiés le 05-04-2023 sur la base d'1 YEN à 0.0070

### Le VOYAGE COMPREND

- ✓ Les transferts en autocar des Angles à l'aéroport de Marseille Provence et retour.
- ✓ Les vols Marseille/Tokyo et Osaka/Marseille avec Air France via Paris CDG incluant 1 bagage en soute de 23kg.
- ✓ Les taxes d'aéroport et redevances passagers au 05-04-2023 et soumises à modification à l'émission des billets (400 € au 05-04-2023).
- ✓ Le logement (10 nuits) en hôtels 3\*\*\* base chambre double dont une nuit en Ryokan.
- ✓ La pension complète du dîner du Jour 2 au petit déjeuner du Jour 12 avec des menus de spécialités locales.
- ✓ Une bouteille d'eau minérale par personne et par jour au Japon.
- ✓ L'accueil francophone à votre arrivée à l'aéroport de Tokyo et les transferts aéroport/centre-ville/hôtel.
- ✓ Le circuit tel que mentionné en autocar privé.
- ✓ Le trajet en Shinkansen (train à grande vitesse) de Hakone à Kyoto.
- ✓ Le transfert de votre valise (1 par personne) de Tokyo à Kyoto.
- ✓ Les services d'un guide-accompagnateur local lors de vos visites.
- ✓ Les entrées et visites mentionnées dans le programme.
- ✓ Les activités spéciales (*téléphérique pour le Mont Owakudani, croisière sur le lac Ashita, montée en téléphérique au Kobe nunobiki herb gardens*).
- ✓ L'assistance francophone le dernier jour lors du transfert de l'hôtel à l'aéroport d'Osaka.
- ✓ L'assurance assistance/rapatriement.

### Le VOYAGE NE COMPREND PAS

- ✓ L'assurance Multirisques Loisirs Confiance comprenant l'annulation de voyage, bagages et effets personnels, assistance rapatriement, assistance voyage, retard aérien... y compris l'option protection sanitaire – **en option : + 260 €**



- ✓ Les boissons, extras et dépenses personnelles.
- ✓ Les pourboires aux guides et chauffeur.
- ✓ Le supplément pour la chambre individuelle (en nombre limité) : + 580 €
- ✓ Tout ce qui n'est pas mentionné dans « le voyage comprend ».

Les récents évènements engendrent une hausse des coûts de l'énergie, qui pourra être répercutée par les prestataires sur les prix des voyages.  
Ce programme a été établi au 04-04-2023. Nous vous tiendrons informés de l'impact de cette éventuelle évolution.

## Infos pratiques

### **Formalités :**

Passeport en cours de validité, et valide au moins 6 mois après le retour du voyage.

### **Santé :**

Aucun vaccin obligatoire.

Informations complémentaires relatives à la santé à destination :

<https://www.diplomatie.gouv.fr/fr/conseils-aux-voyageurs/conseils-par-pays-destination/japon/#sante>

Formalités Covid selon modalités en vigueur à la date du voyage indiquée sur

<https://www.diplomatie.gouv.fr/fr/conseils-aux-voyageurs/conseils-par-pays-destination/japon/#>

Les personnes au moins **triplement vaccinées**, à condition de pouvoir présenter une preuve de triple vaccination, sont exemptées de test PCR avant le départ.

Si vous n'êtes pas vacciné(e/s) ou si vous ne possédez pas un **schéma vaccinal complet tel que reconnu par le Japon**, vous devez effectuer un test PCR dans les 72 heures précédant le décollage de votre avion.

Le Japon ne reconnaît pas le « schéma vaccinal complet » constitué de 2 doses+ 1 infection. Les personnes se trouvant dans cette situation, devront présenter un test PCR négatif de moins de 72 heures.

Attention: les autorités japonaises demandent à ce que les résultats soient reportés sur un formulaire spécifique.

Le Japon reconnaît le CERTIFICAT COVID NUMERIQUE UE (EU DIGITAL COVID CERTIFICATE) qui vous a été délivré après votre troisième dose.

Le VISIT JAPAN WEB est un système mis en place par les autorités japonaises afin de faciliter et accélérer les procédures (sanitaires, douanières et d'immigration) d'entrée à l'arrivée au Japon. Vous n'êtes pas obligé(e/s) de l'utiliser mais afin d'éviter des démarches pouvant s'avérer extrêmement longues et fastidieuses avec le personnel en charge des vérifications à l'aéroport, nous vous invitons vivement à effectuer la procédure : <https://vjw-lp.digital.go.jp/en/>

**Ambassade(s) :** <https://www.fr.emb-japan.go.jp/>

Les indications fournies s'adressent uniquement aux personnes de nationalité française. Les autres ressortissants doivent s'informer par eux-mêmes des formalités à accomplir auprès des autorités compétentes (consulats, ambassades,...).

### Quand partir

Le premier semestre offre un climat tempéré relativement sec en plaine, avec des risques de légères averses et temps frais en montagne. Néanmoins, les périodes allant de mars à juin et de septembre à octobre sont idéales pour profiter du pays en évitant les grands froids et forte chaleur.

### Décalage horaire

Tokyo est à +7h par rapport à Paris.

### Monnaie

La monnaie locale est le Yen. 1 JPY = 0.0070 € en mars 2023

### De vous à nous

Les Ryokan sont d'un confort simple avec futon au sol et sanitaires dans chaque chambre. Prévoir un sac pour les affaires d'un jour car vos bagages seront livrés le lendemain.

Les évènements naturels tels que la floraison des cerisiers ou la coloration des feuilles d'automne peuvent survenir plus tôt ou plus tard que les dates de voyages prévus à cette occasion compte tenu de la difficulté de prévision due aux aléas climatiques.

#### **CONDITIONS DE RESERVATION – option de 30 places d'avion jusqu'au 30-04-2023**

- ✓ A la réservation et avant le 30-04-2023, acompte de 30% du montant total du voyage + prime d'assurance à 260 € si souscrite.
- ✓ Le solde (calculé selon le nombre final de participants) **à payer au plus tard le 20-01-2024.**

#### **CONDITIONS D'ANNULATION**

Les contrats Verdié Voyages ne sont pas soumis au droit de rétractation (cf. article L.211-28 du Code de la consommation). Toutefois un participant peut résilier son contrat à tout moment avant le début du forfait, moyennant les frais de résolution appropriés suivants (par personne) :

- ✓ Annulation à plus de 90 jours du départ : 150 € de frais de dossier non remboursables par l'assurance.
- ✓ Annulation entre 90 et 45 jours avant le départ : retenue de 20% du montant du voyage
- ✓ Annulation entre 44 et 21 jours avant le départ : retenue de 40% du montant du voyage
- ✓ Annulation entre 20 et 8 jours avant le départ : retenue de 70% du montant du voyage
- ✓ Annulation entre 7 et 2 jours avant le départ : retenue de 90% du montant du voyage
- ✓ Moins de 2 jours avant le départ : aucun remboursement

Nota : les frais d'annulation peuvent être pris en charge par l'assurance Multirisques proposée en option selon les garanties du contrat (détail sur simple demande).

La prime d'assurance à 260 € n'est pas remboursable (si souscrite).



